

ГОСТ 16855-91

Группа К25

ГОСУДАРСТВЕННЫЙ СТАНДАРТ СОЮЗА ССР

КРЕСЛА ДЛЯ ЗРИТЕЛЬНЫХ ЗАЛОВ

Типы и основные размеры

Auditorium arm-chairs.

Types and basic dimensions

ОКП 56 2600

Дата введения 1992-01-01

ИНФОРМАЦИОННЫЕ ДАННЫЕ

1. РАЗРАБОТАН И ВНЕСЕН Министерством культуры СССР РАЗРАБОТЧИКИ

А.А.Горбунов, А.Х.Исмаилов, Т.А.Алексеева, В.А.Микаелян, Е.И.Колотвина,
З.Н.Малашенко

2. УТВЕРЖДЕН И ВВЕДЕН В ДЕЙСТВИЕ Постановлением Комитета
стандартизации и метрологии СССР от 16.07.91 N 1258

3. Периодичность проверки - 5 лет

4. ВЗАМЕН [ГОСТ 16855-81](#)

ВНЕСЕНА поправка, опубликованная в ИУС N 11, 1992 год

Поправка внесена изготовителем базы данных

Настоящий стандарт устанавливает типы и основные размеры кресел,
предназначенных для оборудования зрительных залов театров, кинотеатров,
домов и дворцов культуры, клубов, концертных и киноконцертных залов.

Стандарт не распространяется на кресла, предназначенные для
оборудования временных мест трансформируемых залов.

Термины, применяемые в стандарте, и пояснения к ним приведены в
приложении.

Требования таблицы 2 п.2.1 настоящего стандарта являются
обязательными, остальные требования стандарта являются
рекомендуемыми.

1. ТИПЫ КРЕСЕЛ

1.1. Типы кресел для зрительных залов указаны в табл.1.

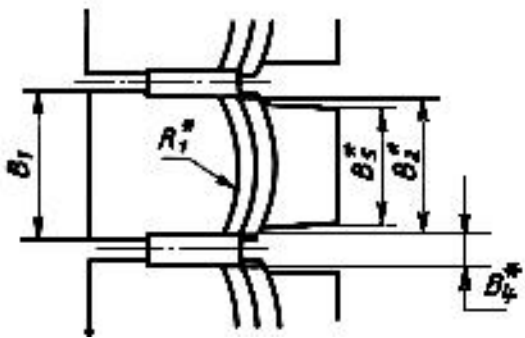
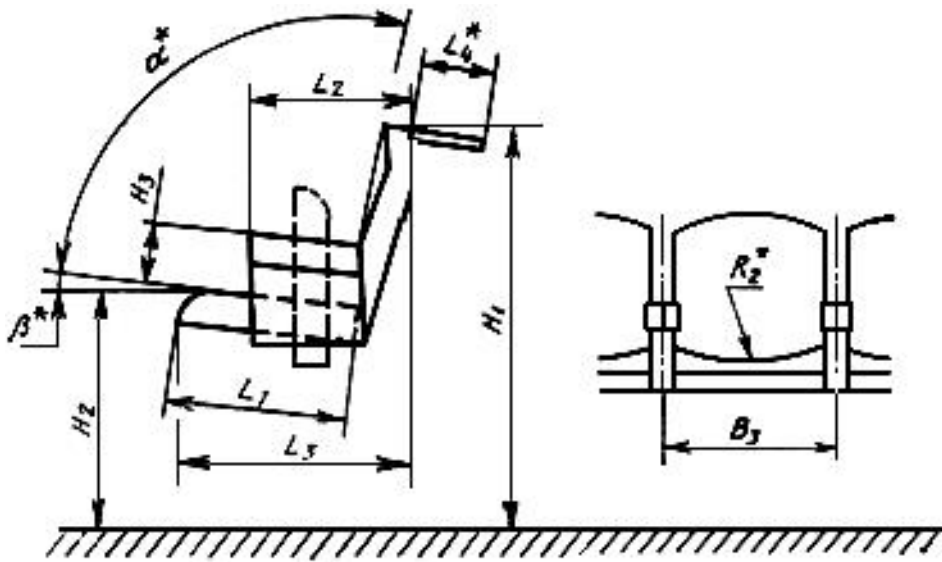
Таблица 1

Типы кресел			
по конструктивным признакам			по степени оснащённости
секционные	стационарные	с откидными сиденьями или с неоткидными сиденьями	оснащенные техническими устройствами или приспособлениями; без оснащения
	нестационарные		без оснащения
одиночные	нестационарные	с неоткидными сиденьями	без оснащения

Примечание. К числу средств технического оснащения кресел относятся переводческое и усилительное оборудование, пюпитр.

2. ОСНОВНЫЕ РАЗМЕРЫ

2.1. Основные размеры кресел указаны на чертеже и в табл.2 и 3.



* Размеры рекомендуемые.

Таблица 2

Наименование изделия и его элементов	Размер	Значения, мм
Кресло	<p>Высота H_1</p> <p>Ширина в осях B_3</p> <p>Глубина:</p> <p>при опущенном сиденье L_3</p> <p>при поднятом сиденье L_2</p>	<p>700-900</p> <p>Не более 600</p> <p>Не более 700</p> <p>Не более 540</p>
Сиденье	<p>Высота H_2</p> <p>Ширина (в наиболее широкой части) B_1</p> <p>Глубина L_1</p>	<p>420-480</p> <p>Не менее 440</p> <p>Не менее 400</p>
Подлокотник	Высота H_3	180-240

Примечания:

1. При высоте ступеней подъема чистого пола зрительного зала более 300 мм высота кресла должна быть 950-1050 мм.

2. Глубина сиденья должна измеряться от передней кромки сиденья до линии пересечения его со спинкой или с вертикалью, проходящей через точку перегиба спинки.

3. Ширина кресла в осях B_3 устанавливается для секционных кресел.

Таблица 3

Наименование изделия и его элементов	Размеры	Значения
Кресло	Расстояние между подлокотниками B_2 , мм	Не менее 460
Спинка	Угол наклона α , град.	95-110°
	Радиус кривизны R_1 , мм	550-650
Сиденье	Угол наклона β , град.	0-10°
	Радиус кривизны R_2 , мм	Не менее 1300
Подлокотник	Ширина B_4 , мм	Не менее 50
Пюпитр	Глубина L_4 , мм	Не менее 250
	Ширина B_5 , мм	Не менее 300

Примечание. Радиусы кривизны (R_1) и (R_2) рекомендованы для кресел с жесткими основаниями спинки и сиденья, а также с толщиной настила мягкого элемента не менее 30 мм.

2.* Размеры конструктивных элементов кресел, не определенные настоящим стандартом, устанавливают в технической документации на изготовление отдельных типов кресел, утвержденной в соответствующем порядке.

* Нумерация соответствует оригиналу. - Примечание изготовителя базы данных.

ПРИЛОЖЕНИЕ (справочное). ТЕРМИНЫ, ПРИМЕНЯЕМЫЕ В СТАНДАРТЕ, И ПОЯСНЕНИЯ К НИМ

ПРИЛОЖЕНИЕ Справочное

Стационарное кресло - кресло, имеющее приспособление для постоянного крепления его к чистому полу или перекрытию.

Нестационарное кресло - кресло, имеющее приспособление для временного крепления его к чистому полу или не имеющее подобных приспособлений.

Откидное сиденье - сиденье, откидывающееся (откладывающееся, поворачивающееся и т.п.) механическим или гравитационным способом для увеличения ширины прохода между рядами кресел.

Электронный текст документа
подготовлен АО "Кодекс" и сверен по:

официальное издание
М.: Издательство стандартов, 1992

Редакция документа с учетом
изменений и дополнений подготовлена
АО "Кодекс"